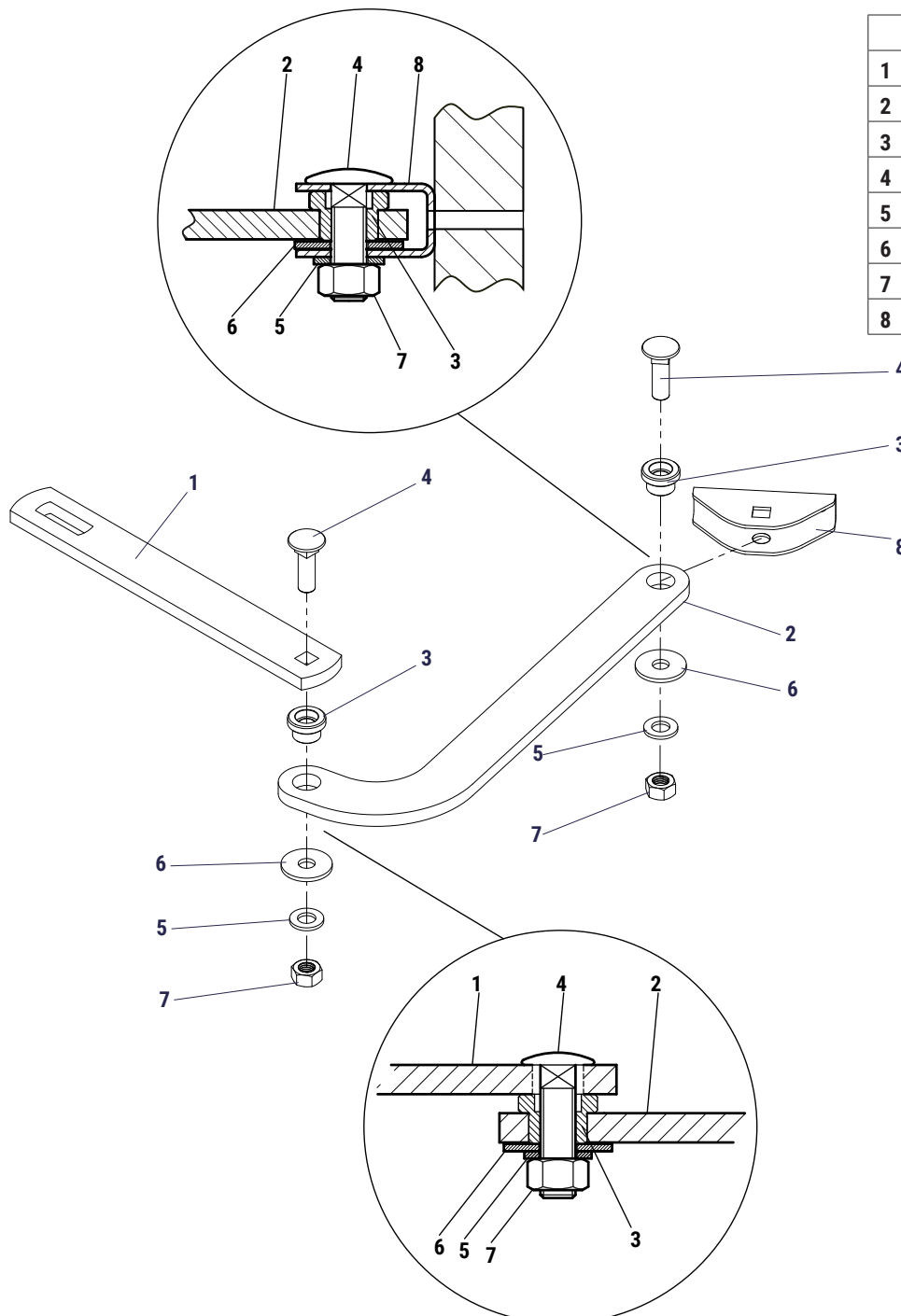


TABELLA / TABLE		
A (mm)	B (mm)	α°
90	50	90°
120	60	95°
150	100	95°
180	100	95°
200	120	95°

La seguente illustrazione è puramente indicativa. È compito dell'installatore valutare la soluzione migliore in base allo spazio per il fissaggio dell'automazione e la scelta degli accessori.
The following illustration is purely indicative. It is the installer's task to evaluate the best solution according to the space for fixing the automation and the choice of accessories.



DESCRIZIONE / DESCRIPTION	PZ / PC
1 Braccio dritto / Straight arm	1
2 Braccio curvo / Curved arm	1
3 Boccola / Bushing	2
4 Vite M12X40 / Screw M12X40	2
5 Rondella M12 / Washer M12	2
6 Rondella rinforzata / Reinforced washer	2
7 Dado esagonale / Hexagonal nut	2
8 Staffa trascinamento / Staffa trascinamento	1

Fig. 1

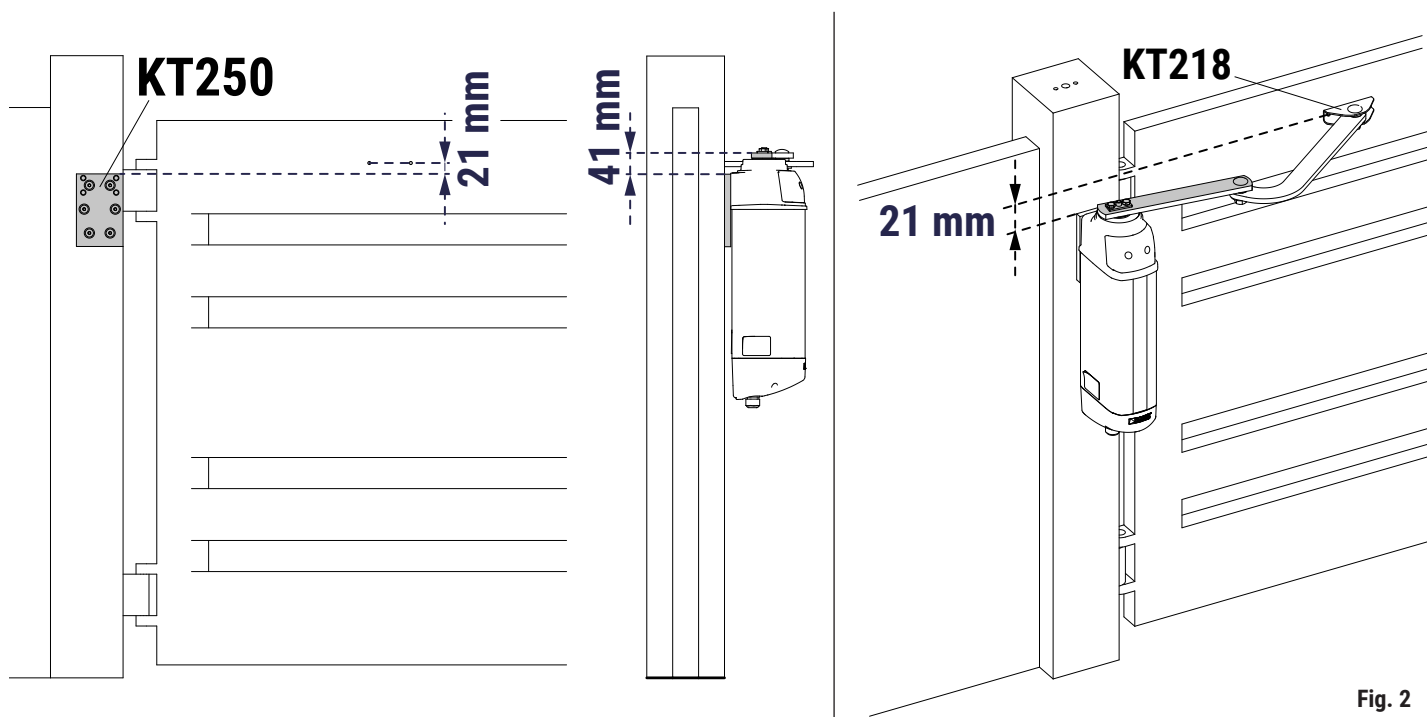
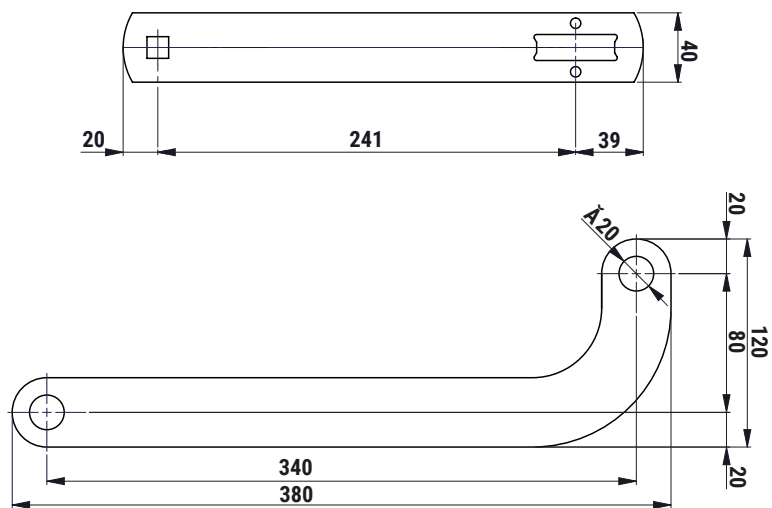


Fig. 2

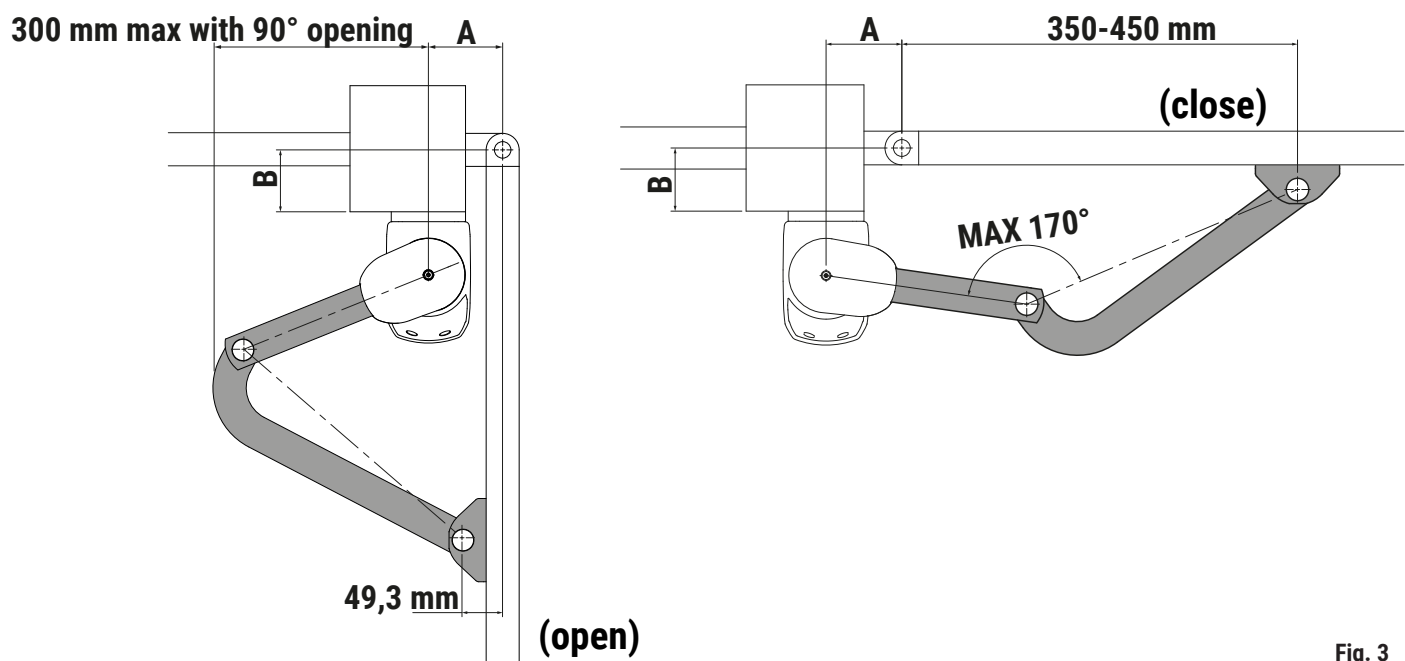


Fig. 3